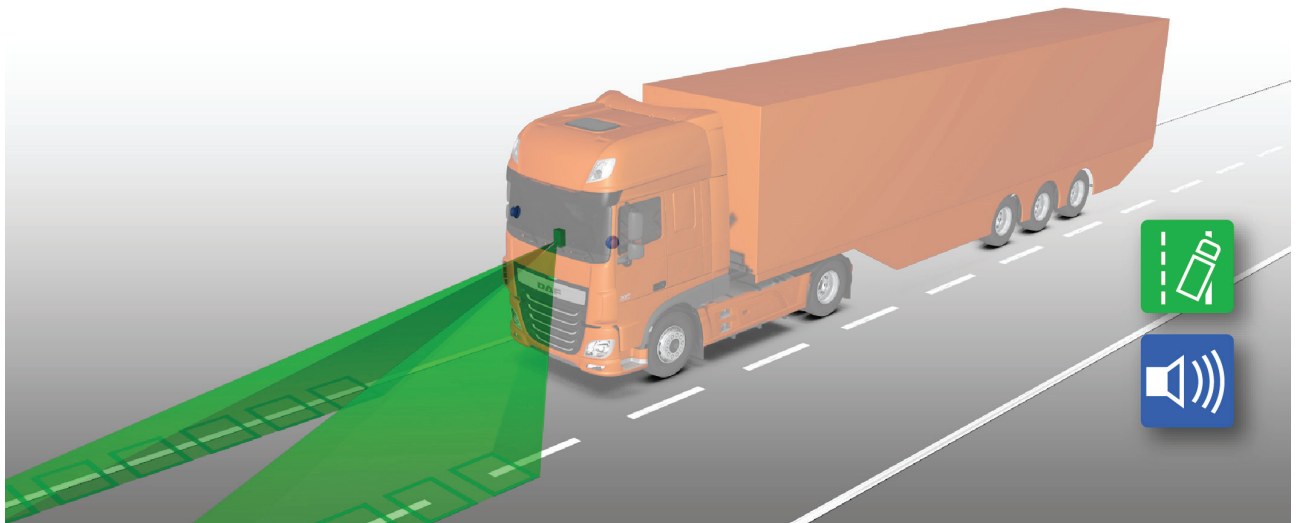


# DAF - СИСТЕМА ПРЕДУПРЕЖДЕНИЯ О ПОКИДАНИИ ПОЛОСЫ ДВИЖЕНИЯ LDWS

ВСЕГДА НА ПРАВИЛЬНОМ ПУТИ



## Опасность непреднамеренного покидания полосы движения

Как правило, в конце долгого и утомительного рабочего дня водитель начинает отвлекаться на внешние раздражители. Потеря концентрации внимания всего на мгновение может привести к уходу автомобиля с выбранной полосы и выезду на полосу встречного движения или обочину дороги.

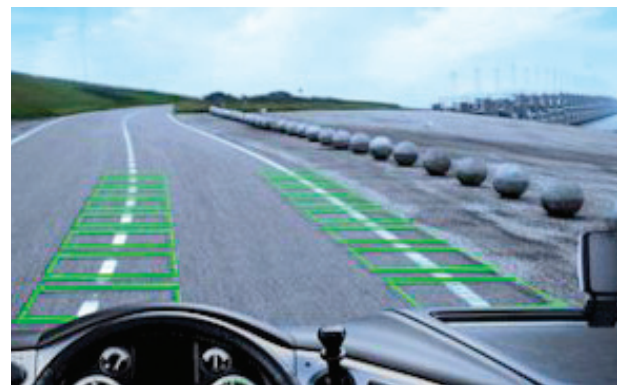
Более трети всех ДТП и крупных аварий с участием грузовых автомобилей на автомагистралях связаны с непреднамеренным покиданием полосы движения.



В четвертой части всех ДТП, произошедших по вине водителя грузового автомобиля, сонливость, усталость или потеря концентрации явились одним из основных факторов, приведших к аварии.

## Система предупреждения о покидании полосы движения LDWS

Система предупреждения о покидании полосы движения (LDWS) позволяет избежать непреднамеренной смены полосы движения и выезда на обочину, предупреждая водителя о приближении к линии дорожной разметки с правой или левой стороны автомобиля.



## Как работает система LDWS?

Работа системы LDWS основана на технологии Machine Vision Technology. Камера перед ветровым стеклом используется для отслеживания положения автомобиля относительно линий дорожной разметки. Если автомобиль собирается пересечь линию разметки с правой или левой стороны, система выключает звук радиоприемника и с помощью колонки с соответствующей стороны подает хорошо различимый сигнал, напоминающий звук при движении по шумовой полосе. Этот звуковой сигнал предупреждает водителя о необходимости выровнять автомобиль.

Алгоритм системы исключает возможность срабатывания сигнала при намеренном перестроении.